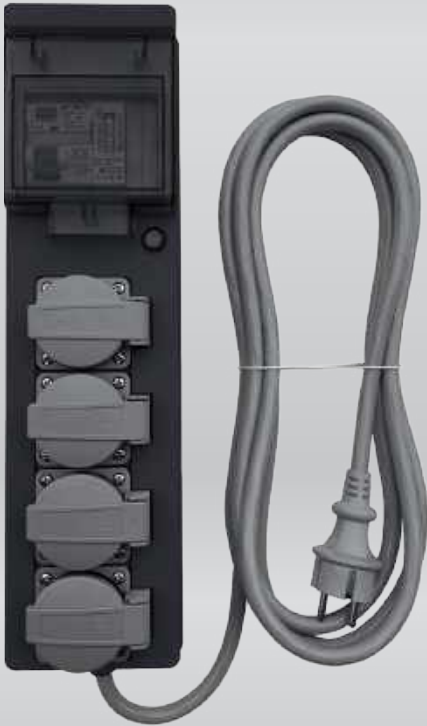




ALLEGRA[®]
die trockene Lösung

Steckdosenleiste PH07 mit MID Stromzähler

Bedienungsanleitung



Liebe Kundin, lieber Kunde!

Vielen Dank, dass Sie sich für ein Gerät aus dem Hause ALLEGRA® entschieden haben. Bitte lesen Sie diese Bedienungsanleitung vollständig, bevor Sie das Gerät in Betrieb nehmen. Die enthaltenen Informationen ermöglichen Ihnen einen sicheren und reibungslosen Umgang mit Ihrem neuen Gerät. Bewahren Sie die Bedienungsanleitung sorgfältig auf, damit Sie bei Bedarf nachschlagen können. Beachten Sie alle hier enthaltenen Sicherheitshinweise und Angaben zur Nutzung und Wartung. Das Handbuch sollte dem Gerät beiliegen, wenn Sie es anderen Personen zur Nutzung überlassen.

IHR ALLEGRA®-TEAM

Inhalt

Allgemeine Produktinformationen	3	Inbetriebnahme	4
Wichtige Sicherheitshinweise	3	MID Stromzähler	5
Technische Daten	4	Gewährleistung	7



WARNSYMBOL

Dieses Zeichen leitet einen Gefahrenhinweis ein, der bei Nichtbeachtung zu schweren Verletzungen bzw. Tod und / oder Sachschäden führen kann. Beachten Sie die Sicherheitshinweise in dieser Anleitung! Eine Nichtbeachtung kann schwerwiegende Folgen für die Gesundheit von Personen sowie Sachschäden und Schäden für die Umwelt zur Folge haben. Das vorliegende Handbuch ist Bestandteil des Gerätes

und muss bei jeder Nutzung zugänglich sein. Lesen Sie die Anleitung vor der Anwendung des Gerätes vollständig durch. Nutzen Sie das Gerät ausschließlich entsprechend den hier enthaltenen Anweisungen!

Nehmen Sie das Gerät nicht in Betrieb, wenn offene Fragen zu Anwendung und Bedienung bestehen. In einem solchen Fall wenden Sie sich bitte an den ALLEGRA®-Kundendienst.

Zu dieser Anleitung

Einige Abbildungen können vom tatsächlichen Produkt abweichen, die Gebrauchsanweisung gilt nur für das gelieferte Produkt. Auf Produktweiterentwicklungen und Änderung der Spezifikation wird nicht explizit hingewiesen.

Vers. 20241104

Allgemeine Produktinformationen

Die Steckdosenleiste PH07 mit MID Stromzähler erlaubt Ihnen den Anschluss von elektrischen Verbrauchern bis zu einer Gesamtlast von 3500 Watt. Es stehen 4 Schutzkontaktsteckdosen zur Verfügung. Mithilfe des vormontierten MID Stromzählers erfassen und rechnen Sie den Stromverbrauch MID-konform und manipulationssicher ab. Das Gerät ist staub- und spritzwassergeschützt und somit ideal für den Einsatz im Gewerbe und auf der Baustelle geeignet.

Wichtige Sicherheitshinweise

Beachten Sie folgende Sicherheitshinweise! Wir übernehmen keine Haftung für Folgeschäden, sowie für Sach- und Personenschäden, die durch unsachgemäßen Gebrauch oder Nichteinhaltung der Sicherheitsanweisungen entstehen. Das vorliegende Handbuch ist Bestandteil des Gerätes und muss bei jeder Nutzung zugänglich sein. Nutzen Sie das Gerät ausschließlich entsprechend den hier enthaltenen Anweisungen. Nehmen Sie das Gerät nicht in Betrieb, wenn offene Fragen zur Anwendung und Bedienung bestehen. In einem solchen Fall wenden Sie sich bitte an den ALLEGRA®-Kundendienst.

- Vor jeder Benutzung ist das Gerät vollständig auf Beschädigungen zu prüfen. Sollten Sie Beschädigungen feststellen, wenden Sie sich an den Hersteller / Verkäufer und verbinden Sie ein defektes Gerät nicht mit dem Stromnetz.
- Sollte es zu Störungen oder Defekten kommen trennen Sie das Gerät umgehend vom Stromnetz und kontaktieren den Hersteller / Verkäufer.
- Bedienen Sie das Gerät nicht mit feuchten oder nassen Händen.
- Verwenden Sie das Gerät nicht auf nassen oder

überschwemmten Untergründen.

- Die Steckdosenleiste muss immer frei zugänglich sein und darf nicht abgedeckt werden.
- Treten Sie nicht auf das Kabel und stellen Sie keine Gegenstände darauf ab.
- Achten Sie darauf, dass das Kabel komplett abgerollt und ohne Stolpergefahr verlegt wird.
- Je Steckdose darf nur ein Verbraucher angeschlossen werden.
- Beachten Sie die technischen Angaben in dieser Anleitung und schließen Sie nur Verbraucher gemäß der maximalen Last von 3500 W an.
- Lagern Sie das Gerät immer trocken vor Staub, Frost und direkter Sonneneinstrahlung geschützt.
- Vermeiden Sie Kontakt mit großer Hitze und offenen Flammen.
- Jeglicher Umbau oder bauliche Veränderungen am Gerät führen zum Verlust der Garantie.
- Entfernen Sie keine Aufkleber und Typenschilder vom Gerät. Diese müssen immer gut lesbar am Gerät angebracht sein.
- Entfernen Sie vor dem Transport alle angeschlossenen Verbraucher vom Gerät und halten Sie alle Verschlussklappen verschlossen. Wickeln Sie das Kabel auf und fixieren Sie es ggf.

Kinder und Personen mit eingeschränkter Fähigkeit Geräte zu bedienen

- Dieses Gerät darf nicht von Kindern verwendet werden. Kinder dürfen nicht mit diesem Gerät spielen.
- Lebensgefahr durch Ersticken/Verschlucken! Halten Sie Verpackungsmaterial und Kleinteile von Kindern fern und entsorgen es sofort.
- Dieses Gerät kann von Personen mit eingeschränkten physischen, sensorischen oder psychischen Fähigkeiten oder mit Mangel an Erfahrung oder Wissen verwendet werden, sofern sie beaufsichtigt werden oder in den sicheren Gebrauch des Gerätes unterwiesen wurden und die daraus resultierenden Gefahren verstehen.

Technische Daten

Artikel-Nummer	76253241
EAN-Code	4260173770841
Stromversorgung	230 V / 50 Hz / 16 A
Maximale Belastung	3500 W / 230 V / 16 A
Kabellänge	5 m
Kabelart	H07BQ-F 3G 2,5 mm ²
Schutzart Steckdosenleiste	IP54 (im gesteckten Zustand)
Maße Steckdosenleiste (L × B × H):	360 × 98 × 96 mm
Gewicht	1,79 Kg

Inbetriebnahme

Verbinden Sie den Schutzkontaktstecker mit einer geeigneten Steckdose, um das Gerät mit dem Stromnetz zu verbinden.

Das Gerät ist nun einsatzbereit und Sie können die gewünschten Verbraucher mit der Steckdosenleiste verbinden.

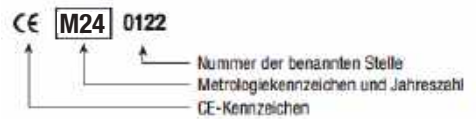
MID Stromzähler

Die Steckdosenleiste ist mit einem MID konformen Elektrizitätszähler ausgestattet. Der durch diesen Elektrizitätszähler ermittelte kWh-Wert ist für Abrechnungszwecke zwischen zwei Parteien zugelassen. Für die Ermittlung des verbrauchten Stroms notieren Sie sich, bevor Sie mit der Arbeit beginnen, den angezeigten Wert sowie den Wert nach Beendigung der Arbeiten. Die Differenz ist der verbrauchte Strom in kWh. Der Zähler besitzt eine Eichgültigkeit von 8 Jahren nach Aufbringung der Metrologischen Kennzeichnung: CE MXX 0122 (XX=Jahr der Aufbringung, in dem gezeigten Beispiel das Jahr 2024).

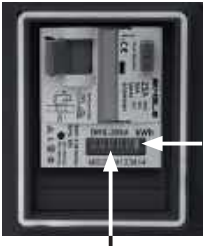
Eichgültigkeit

Mit der Produktion wird eine Metrologie-Kennzeichnung auf den Elektrizitätszählern aufgebracht. Ab dem Jahr der Aufbringung beträgt die Eichgültigkeit 8 Jahre.

Nach Ablauf der Eichgültigkeit muss der Zähler nachgeeicht werden oder gegen einen Neuen ausgetauscht werden. Zum Austausch des Zählers wenden Sie sich bitte an Ihr ALLEGRA®-Team.



Stromzähler Informationen



kWh-Anzeige
Rote Zahl auf weißem Grund,
Zehntelstelle: 0,1 kWh

kWh-Anzeige

Weißer Zahl auf schwarzem Grund, volle kWh: 1,0 kWh

Weitere Artikel mit vormontierten MID Stromzähler PH10. Nur erhältlich bei ALLEGRA®:



**MID Stromzähler PH10 vormontiert mit
10 m CEE-Adapterleitung (Camping-Stecker)**
Artikel-Nr. 76252449



**MID Stromzähler PH10 vormontiert mit
3-fach Vollgummiverteiler**
Artikel-Nr. 76252459



**MID Stromzähler PH10 vormontiert mit Ka-
beltrommel und 40 m Zuleitung**
Artikel-Nr. 76252460



**MID Stromzähler PH10 vormontiert mit Pro-
fi-Verteilersteckdose**
Artikel-Nr. 76252457 (3-fach-Verteiler)
Artikel-Nr. 76252731 (4-fach-Verteiler)
Artikel-Nr. 76252458 (5-fach-Verteiler)



Zu den Artikeln

Gewährleistung

Sollte es an Ihrem Gerät zu einer Störung kommen, bitten wir Sie, sich zunächst an unsere technische Hotline (+49 30 / 5 111 600) zu wenden beziehungsweise den Händler, bei dem Sie das Gerät gekauft haben, zu kontaktieren. Sollten wir das Problem über diesen Weg nicht lösen können, senden Sie das Gerät bitte an den entsprechenden Händler zurück.

- Von der Gewährleistung ausgeschlossen sind äußere optische Mängel, darüber hinaus Schäden, die durch unsachgemäße Installation oder fehlerhafte Bedienung entstanden sind sowie bei Entfernen oder unkenntlich gemachten Fabrikationsnummern oder mechanischen Beschädigungen.

- Bei Eingriff durch unautorisierte Dritte erlischt der Gewährleistungsanspruch.
- Die Gewährleistung umfasst die Reparatur oder den Umtausch des defekten Teils, jedoch nicht Ihre notwendigen Aufwendungen.
- Wir weisen Sie darauf hin, dass wir die Warenneulieferung dann verweigern, wenn sie gegenüber der Mängelbeseitigung mit unverhältnismäßig hohen Kosten verbunden ist (stellt den Regelfall dar).
- Das defekte Gerät bzw. Teil ist mit Fehlerbeschreibung in Originalverpackung inklusive Zubehör und der Rechnung (Kopie) an die ALLEGRA® Trocknungstechnik Vertriebs GmbH zu senden. Unfreie Sendungen werden grundsätzlich nicht angenommen.



Dieses Produkt darf am Ende seiner Lebensdauer nicht über den normalen Haushaltsabfall entsorgt werden, sondern muss an einem Sammelpunkt für das Recycling von elektrischen und elektronischen Geräten abgegeben werden. Das Symbol auf dem Produkt, der Gebrauchsanleitung oder der Verpackung weist darauf hin.



ALLEGRA® Trocknungstechnik Vertriebs GmbH
Berliner Allee 303, 13088 Berlin

Tel. +49 (0) 30 5 111 600
info@allegra24.de
www.allegra24.de

Die aktuellste Bedienungsanleitung finden Sie hier:

